

ALAIN LE DU, RÉÉLU PRÉSIDENT DU SERCE



Au cours de son Assemblée générale, le 18 juin 2014, le Conseil d'Administration du SERCE a reconduit M. Alain LE DU dans ses fonctions de Président.

Le Conseil d'administration a désigné pour l'année 2013/2014 le Bureau comme suit :

- **Président** : M. Alain LE DU (Groupe Le Du)
- **Vice-Président** : M. Guy LACROIX (Cofely Ineo)
- **Trésorier** : M. Jean-Philippe TRIN (Bouygues Energies et Services)
- **Membres** : MM. Hervé ADAM (Vinci Energies), Olivier ALLEZ (Allez et Cie), Gilles BRAZEY (Spie)

CONJONCTURE 2013

Evolution du chiffre d'affaires France 2007-2013 à périmètre constant



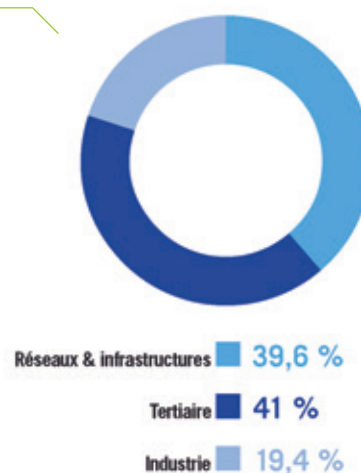
L'année 2013 marque un fléchissement de l'activité avec un repli du volume de l'activité de **-1,1%**, en continuité avec l'année 2012 dont le volume d'activité traduisait un ralentissement (+1,9%) après avoir connu une nette reprise en 2011 (+8,2%).

L'année 2013 peut être qualifiée de « contractée » avec peu de grands chantiers, des projets qui n'ont pas abouti ou qui ont été suspendus. L'incertitude sur l'évolution des financements des collectivités locales a contribué à ce panorama incertain avec le risque que la baisse des dépenses s'exerce sur l'investissement et non sur le fonctionnement. La morosité de la conjoncture économique et un niveau de prix des offres toujours en baisse ont infléchi le résultat des entreprises du SERCE dont le chiffre d'affaires annuel s'élève, pour la France, à 16,1 milliards d'euros en 2013. Au total, les entreprises du SERCE emploient près de 145 000 salariés.

En 2013, la part de marché de l'activité sur le **marché tertiaire s'est maintenue au niveau de 41 %** (41,5 % en 2012). Malgré le repli du volume d'activité constaté en 2013, le secteur tertiaire reste un segment d'activité important. Les travaux de maintenance ont principalement mobilisé les entreprises, les projets dans le neuf et la rénovation marquant le pas. L'annonce de la parution du décret sur la rénovation énergétique du parc tertiaire en 2014 permet d'envisager de nouvelles perspectives.

La part de **l'industrie poursuit son repli** (19,4 % en 2013 contre 19,8 % en 2012, 22,3 % en 2011 et 20,5 % en 2010). Ce secteur, après avoir procédé aux travaux de maintenance de l'appareil productif, souffre de la dégradation de l'activité industrielle.

Répartition de l'activité 2013 par «marchés» (France)

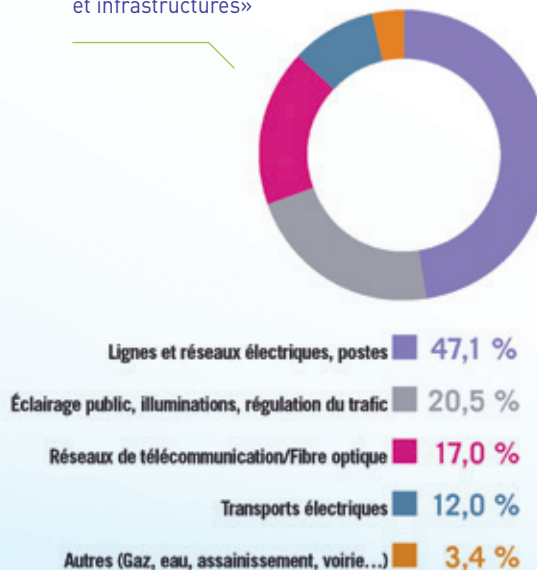


Les travaux d'infrastructures et de réseaux représentent une part importante de l'activité des entreprises du SERCE, **en légère progression en 2013** (39,6 % en 2013 contre 38,7 % en 2012) malgré des difficultés liées aux problématiques de financement des collectivités territoriales. Les investissements prévus pour le Réseau de Transport de l'Électricité (RTE), le gestionnaire du réseau de distribution électrique (ERDF) et les syndicats départementaux d'énergie ont contribué à soutenir l'activité. Les entreprises signalent cependant une forte tension sur les niveaux de prix et une augmentation des délais de paiement qui contribuent à détériorer leur trésorerie.

Sur ce segment, les travaux de construction et de maintenance des postes, du réseau aéro souterrain de distribution électrique et des réseaux d'éclairage public représentent plus des deux tiers des chantiers.

Le déploiement annoncé des compteurs communicants Linky, la mise en œuvre du Plan Très Haut Débit ainsi que les efforts déployés par les territoires pour installer un réseau de bornes de recharge pour les véhicules électriques offrent de réelles perspectives aux entreprises multi techniques du SERCE.

Répartition de l'activité 2013 (France) sur le marché «réseaux et infrastructures»



■ Carte d'identité du SERCE

Le SERCE, Syndicat des entreprises de génie électrique et climatique, réunit 260 entreprises (PME et grandes entreprises de la profession) réparties sur plus de 900 sites en France. Elles interviennent dans les travaux et services liés aux installations industrielles et tertiaires, aux réseaux d'énergie électrique et aux systèmes d'information et de communication. Intégrateurs multi techniques de l'efficacité énergétique, elles garantissent dans la durée les économies d'énergie dans le bâtiment.

Le SERCE est membre de la Fédération Nationale des Travaux Publics (FNTP) et membre associé de la Fédération des Industries Électriques, Électroniques et Communication (FIEEC).

Chiffres clés : CA France 2013 : 16,1 milliards d'euros ; 145 000 salariés.

Contact SERCE

Marielle Mourgues

Tél. 01 47 20 69 45

m.mourgues@serce.fr // www.serce.fr

Contact PRESSE

C-Comme Vous

366 ter, rue de Vaugirard - 75015 PARIS

Tél. 01 45 31 20 83

vanessa@c-commevous.com

www.c-commevous.com