



## CONSEIL D'ADMINISTRATION 2021 - 2022

- **Président** : Jean-Pascal de PERETTI
- **Vice-Président** : Hervé ADAM  
(VINCI Energies France)
- **Trésorier** : Arnaud PERETMERE  
(Eiffage Energies Systèmes)

## MEMBRES

- Olivier ALLEZ (Allez et Cie)
- Bertrand ALLOIN (Firalp)
- Olivier DOMERGUE (SPIE France)
- Jean-Pierre DREAU (SNEF)
- Daniel DUMINY (FAYAT Energies Services)
- Ludovic DUPLAN (Eiffage Energies Systèmes)
- Arnaud GRISON (VINCI Energies)
- Pierre HARDOUIN (ENGIE Solutions)
- Corinne LANIECE (VINCI Energies)
- Alain LE DU (Le Du Industrie)
- Gauthier LOUETTE (SPIE Opérations)
- Bruno RAMPA (Rampa Energies)
- Arnaud TIRMARCHE (ENGIE Solutions)
- Luc SAUZE (SPIE CityNetworks)
- Philippe TRIDON (Sorapel)
- Pierre VANSTOFLEGATTE  
(Bouygues Energies et Services)

## Assemblée Générale du SERCE 2021

### Jean-Pascal de PERETTI, reconduit à la présidence du SERCE, dresse les bilans et perspectives d'une profession essentielle à la décarbonation !

Lors de l'Assemblée Générale du SERCE du 28 septembre dernier, le Conseil d'Administration a reconduit Jean-Pascal de Peretti dans ses fonctions de Président.

À l'issue de son premier mandat, ce dernier a tenu à souligner la qualité des actions menées par le SERCE au profit des entreprises auprès des pouvoirs publics, des collectivités locales et territoriales, des grands donneurs d'ordre ainsi que des instances et organisations professionnelles.

Un premier mandat marqué par la crise sanitaire et économique de 2020 et ses prolongements en 2021, pendant laquelle le SERCE a maintenu un dialogue permanent avec ses adhérents pour accompagner les entreprises dans cette période difficile.

Si cette crise a beaucoup perturbé la profession, elle a également révélé sa grande capacité de résilience et la mobilisation des hommes et des femmes qui ont mis en place de nouvelles organisations pour permettre la poursuite des travaux. Cette agilité a beaucoup contribué dans la reprise rapide des chantiers mis à l'arrêt.

### L'activité retrouve son niveau d'avant crise au 1<sup>er</sup> semestre 2021

En 2020, le volume d'activité de la profession a baissé de 7,1 %.

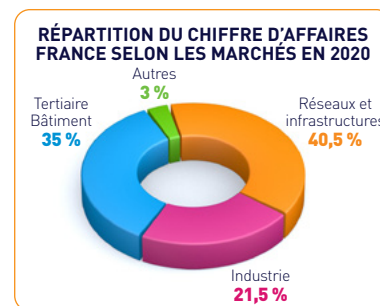
Tous marchés confondus, le chiffre d'affaires global réalisé en France en 2020 s'est élevé à 18,2 Mds€ (contre 20 Mds€ en 2019).

À l'international, les adhérents du SERCE ont réalisé un chiffre d'affaires de 7,1 Mds€ (identique à celui observé en 2019).

Au 1<sup>er</sup> semestre 2021, l'activité a renoué avec la croissance, tous marchés confondus (+12 % en tendance annuelle sur 4 trimestres glissants). Cette tendance va au-delà du simple rattrapage d'activité si on compare le 2<sup>ème</sup> trimestre 2021 à celui de 2019. La hausse reste soutenue à +10,5 %.

La reprise constatée au 1<sup>er</sup> trimestre se poursuit fortement au 2<sup>ème</sup> trimestre 2021. Les **marchés de réseaux et d'infrastructures** voient leur chiffre d'affaires progresser de 53,5 % par rapport au deuxième trimestre 2020 (soit + 5,9 % par rapport au T2 2019), L'activité dans l'**industrie** enregistre une hausse de 44 % (+ 18,1 % par rapport au T2 2019). Le **marché tertiaire** enregistre quant à lui une hausse de 46,5 % par rapport au 2<sup>ème</sup> trimestre 2020 (soit +11,3 % par rapport au T2 2019).

Les 260 entreprises adhérentes du SERCE (PME, ETI et grands groupes) sont réparties sur plus de 900 sites en France. Cette proximité géographique leur permet de bien connaître les spécificités des installations et process de leurs clients.



## Contact PRESSE

Tél. : 01 45 31 20 83  
angeliqua@c-commevous.com  
[www.c-commevous.com](http://www.c-commevous.com)



### Des métiers au cœur des solutions bas carbone

La transition vers une société décarbonée est un axe majeur de l'action du SERCE. C'est un enjeu important qui donne tout son sens aux savoir-faire multitechniques des entreprises de la transition énergétique et numérique réunies au sein du SERCE. Il s'agit de répondre tout à la fois aux aspirations des élus, des citoyens mais aussi des acteurs économiques dont les attentes et contraintes requièrent une réponse parfaitement adaptée et souvent complexe.

*"La société doit évoluer dans ses modes de déplacements, de consommation, de production... pour répondre aux urgences climatiques soulevées par le GIEC. En s'appuyant sur les solutions digitales, le stockage et plus généralement les innovations technologiques de nos métiers, il s'agit d'imaginer des solutions globales s'appuyant sur les usages des acteurs économiques.*

*Grâce à leur savoir-faire d'intégrateurs multitechniques, nos entreprises participent à l'émergence de la ville de demain et des territoires à énergie positive : solutions de mobilité connectée, autoconsommation collective, stockage d'énergie, usine du futur ou performance énergétique des bâtiments. Dans ce dernier domaine, les entreprises savent réaliser les installations les plus pertinentes, exploiter les bâtiments et s'engager sur une performance dans la durée. C'est un point particulièrement important dans le contexte des objectifs d'économie d'énergie fixés par le décret Éco Énergie Tertiaire.*

*Quelle que soit leur taille, les entreprises du SERCE sont au cœur de la transition écologique. Leurs compétences dans les domaines de l'énergie et du numérique leur donnent une position unique dans le tissu des acteurs économiques."*

### Des entreprises qui recrutent : le SERCE se mobilise pour le faire savoir

La transition énergétique représente un formidable vecteur de mobilisation pour répondre aux enjeux environnementaux et énergétiques. Elle offre de très belles opportunités en termes d'emplois et de parcours professionnels. Face aux difficultés pour recruter de nouveaux talents, le SERCE se mobilise pour faire connaître tous les métiers de la filière !

*"Transiter vers une société bas carbone nécessite de faire évoluer sans cesse les compétences des équipes. En 2019 et 2020, nos adhérents ont recruté environ 40 000 personnes et leurs besoins vont s'accroître pour les années à venir. Ils consolident ainsi les 500 000 emplois, directs et indirects représentés par la profession au sens large.*

*Notre secteur offre des possibilités de parcours professionnels au sein des entreprises comme de l'ensemble de la profession. Les jeunes ingénieurs évoluent rapidement vers des postes de managers d'un centre de profit et les techniciens peuvent très tôt encadrer une équipe sur les chantiers. Nos entreprises recrutent à tous les niveaux, de l'installateur électricien avec un BAC PRO jusqu'au chargé d'affaires en efficacité énergétique. 93 % des embauches se font en CDI.*

*Le SERCE est un acteur incontournable de la filière en matière de formation. Il copilote les études sur les métiers de la transition énergétique et numérique pour faire évoluer les compétences liées notamment à l'apparition des nouveaux métiers (Data scientist, Bim manager, Energy manager...). Il favorise la création de plateaux de formation sur des métiers en tension (monteurs de réseaux électriques, monteurs en signalisation ferroviaire et caténaire...). Son site [www.metiers-electricite.com](http://www.metiers-electricite.com) permet aux jeunes et à leurs parents de découvrir la richesse des métiers et des parcours professionnels qui leurs sont ouverts dans trois grandes filières : Études, Affaires et projets, Travaux.*

*Rejoindre nos entreprises, c'est agir concrètement en faveur du climat !"*

*\*Chiffre du bilan social SERCE 2020.*

Le SERCE représente les Entreprises de la transition énergétique et numérique. Il réunit 260 entreprises (PME et grandes entreprises de la profession) réparties sur plus de 900 sites en France.

Elles interviennent dans les travaux et services liés aux installations industrielles et tertiaires, aux réseaux d'énergie électrique et aux systèmes d'information et de communication. L'alliance de leur savoir-faire dans l'énergie et le digital leur permet de proposer de nouvelles solutions énergétiques et numériques qui répondent aux enjeux des territoires et des entreprises. Leur capacité à innover dans le "smart" favorise les échanges entre les bâtiments et quartiers, entre la ville et les réseaux (énergie, éclairage public, éco-mobilité...).

Membre de la Fédération Nationale des Travaux Publics (FNTP) - Membre associé de la Fédération des Industries Électriques, Électroniques et Communication (FIEEC).

Chiffres clés des entreprises adhérentes au SERCE - CA France : 18,2 Mds€.



Contact PRESSE

Tél. : 01 45 31 20 83

[angeliqua@c-commevous.com](mailto:angeliqua@c-commevous.com)

[www.c-commevous.com](http://www.c-commevous.com)

Contact SERCE

Marielle Mourgues : [m.mourgues@serce.fr](mailto:m.mourgues@serce.fr) - Tél. 01 47 20 69 45

[www.serce.fr](http://www.serce.fr) - [www.metiers-electricite.com](http://www.metiers-electricite.com)

