



Les emplois suscités en Auvergne Rhônes-Alpes par la transition énergétique dans la filière des réseaux électriques

Rapport de diagnostic sur
« Les besoins en emplois et compétences
de la filière des réseaux électriques »

Mars 2025



La filière des réseaux électriques aujourd'hui

1 600 *entreprises*

100 000 *salariés*

66 000 *emplois dédiés aux réseaux électriques*

50 000 *emplois cœurs de métier*



Un diagnostic pour préparer l'adaptation des formations aux besoins de recrutement de la filière des réseaux électriques

Une étude commanditée par les acteurs de la filière des réseaux électriques

ENEDIS

Rte
Le réseau de transport d'électricité

sner
Contribuer à la résilience des réseaux

LES TRAVAUX PUBLICS
Le spécialiste de la maintenance

SERCE
Les entreprises de la transition énergétique et numérique

GIMELEC
Association des entreprises

SYCABEL

Une étude qui s'inscrit dans le cadre de France 2030 et du programme Compétences et Métiers d'Avenir (CMA)



Une étude indépendante réalisée par PWC

3 objectifs

- Définir les besoins en recrutement et en formation d'ici à 2030
- Réaliser une cartographie des cursus de formation et les comparer à l'offre actuelle de formation
- Proposer des solutions



La filière des réseaux électriques au cœur de la transition énergétique

Objectifs de réduction CO2 de l'Union Européenne

-55% d'ici 2030
-100% d'ici 2050



**Augmentation des usages en électricité
(mobilité électrique ...) et intégration des énergies renouvelables**



**200 milliards d'euros d'investissements
dans les réseaux d'ici à 2040**

- Construire de nouvelles infrastructures (postes sources, bornes de recharges...)
- Adapter les réseaux existants et raccorder les énergies renouvelables
- Renforcer les interconnexions européennes



Des besoins massifs de recrutement dans la filière des réseaux pour réussir la transition énergétique



D'ici à 2030

43 000

recrutements

Soit **7 000 recrutements**

en moyenne par an



Des besoins de recrutement concentrés sur 15 métiers cœurs



80% des recrutements concernent les métiers de maîtrise et d'exécution



Des opportunités d'emploi sur l'ensemble du territoire



Une croissance particulièrement forte

- Normandie
- Nouvelle-Aquitaine
- Occitanie
- Ile-de-France

Besoins de recrutement par région entre 2025 et 2030





Cas concret : le métier de monteur de réseaux électriques



« **Un métier qui a du sens** »

- Stéphanie, 41 ans

*Besoins cumulés de **15 000** recrutements jusqu'en 2030
soit environ **1/3** des besoins totaux de recrutements de la filière*

Son métier :

Les monteurs et monteuses de réseaux électriques installent, entretiennent et modernisent les infrastructures nécessaires au transport et à la distribution de l'électricité.

Ils travaillent en extérieur, sur des poteaux ou dans des sous-stations, et participent activement au raccordement de nouvelles constructions ou infrastructures renouvelables (éoliennes, panneaux solaires).

Ce métier est à la fois technique et physique, nécessitant un strict respect des normes de sécurité.

Les formations possibles qui mènent au métier :

- Bac Pro MELEC
- Certificat de spécialisation technicien en réseaux électriques
- Titre professionnel : Chargé de travaux en réseaux électriques aériens et souterrains ou monteur de réseaux électriques aéro-souterrains
- CAP électricien



Cas concret : le métier de chef de chantier

« *Ce que j'aime, c'est donner l'accès à l'électricité* » - Marc, 42 ans

Besoins cumulés de 4 800 recrutements jusqu'en 2030

Son métier :

Le chef de chantier organise, planifie et supervise les équipes sur le terrain pour assurer la bonne exécution des travaux électriques.

Ce métier exige une excellente capacité de management, une organisation rigoureuse et une bonne connaissance des spécificités techniques des projets.

En plus des aspects humains, le chef de chantier veille à la sécurité et au respect des délais.

Les formations possibles qui mènent au métier :

- BTS
- Licence professionnelle
- Titre professionnel
- Certification professionnelle

Le métier de chef de chantier est par ailleurs un métier d'évolution de carrière.





Cas concret : le métier d'ingénieur en génie électrique



« Mon métier consiste à concevoir le réseau électrique d'un monde plus durable où l'on raccorde des énergies décarbonnées et des bornes pour la mobilité électrique »

- Ilian, 30 ans

Besoins cumulés de 2 800 recrutements jusqu'en 2030

Son métier :

Concevoir les systèmes électriques et veiller à leur réalisation.

Au quotidien :

Il conçoit, développe et optimise des systèmes et installations électriques, tels que les réseaux de transport et de distribution, les équipements industriels ou les systèmes d'énergie renouvelable.

Il réalise des études techniques, choisit les solutions adaptées aux besoins des projets. Il veille à la conformité aux normes de sécurité et de performance.

Il est également responsable du soutien et du contrôle de la mise en œuvre des projets sur le terrain, et du retour d'expérience pour améliorer les solutions techniques.

Les formations possibles qui mènent au métier :

- Master Electronique, énergie électrique, automatique
- Titres d'ingénieur



Incapacité du système de formation actuel à répondre aux besoins actuels et à venir

Insuffisance des capacités de formation initiale

- Une offre trop généraliste
- Un taux de captation insuffisant
- Une offre inégalement répartie sur le territoire
- Des taux de remplissage hétérogènes et parfois insuffisants

Concurrence

intersectorielle et interindustrielle qui pèse sur le taux de captation

Insuffisance de l'offre de formation continue

- Offre peu développée avec des différences géographiques notables
- Offre non spécifique
- Insuffisance de candidats
- Faiblesse des partenariats avec les prescripteurs et les acteurs de la formation



L'exemple de la formation BTS électrotechnique

*Sans changement, en 2030 les 6 métiers cœurs capteraient 63%
des formés au BTS électrotechnique*

Enjeu d'augmentation des capacités de formation

- Forte concurrence autour des diplômés du BTS électrotechnique avec d'autres filières industrielles, artisanat et de service
- 6 de nos 15 métiers cœurs se sourcent au sein du BTS Electrotechnique

Enjeu d'attractivité de ces formations

Le taux de remplissage est actuellement de 73%

Enjeu d'attractivité des emplois de la filière des réseaux électriques

Renforcer la coloration des BTS pour augmenter le taux de conversion des jeunes formés





Notre double défi pour réussir la transition énergétique

1

Augmenter le nombre de formés et ouvrir la formation à tous : jeunes, femmes, personnes en reconversion ...

2

Adapter les formations aux besoins de la filière des Réseaux électriques



Transformer l'appareil de formation actuel en AURA pour contribuer aux opportunités d'emplois de demain

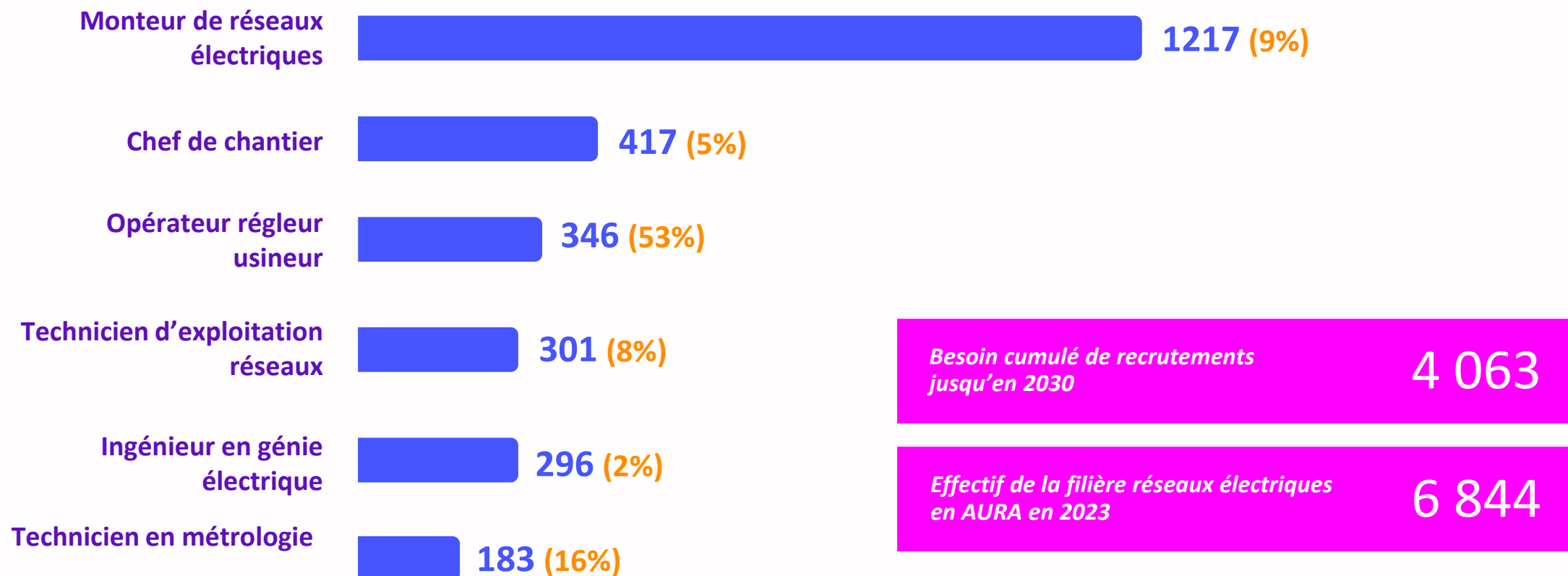
4 063 emplois

industriels, durables, locaux, non délocalisables

d'ici à 2030



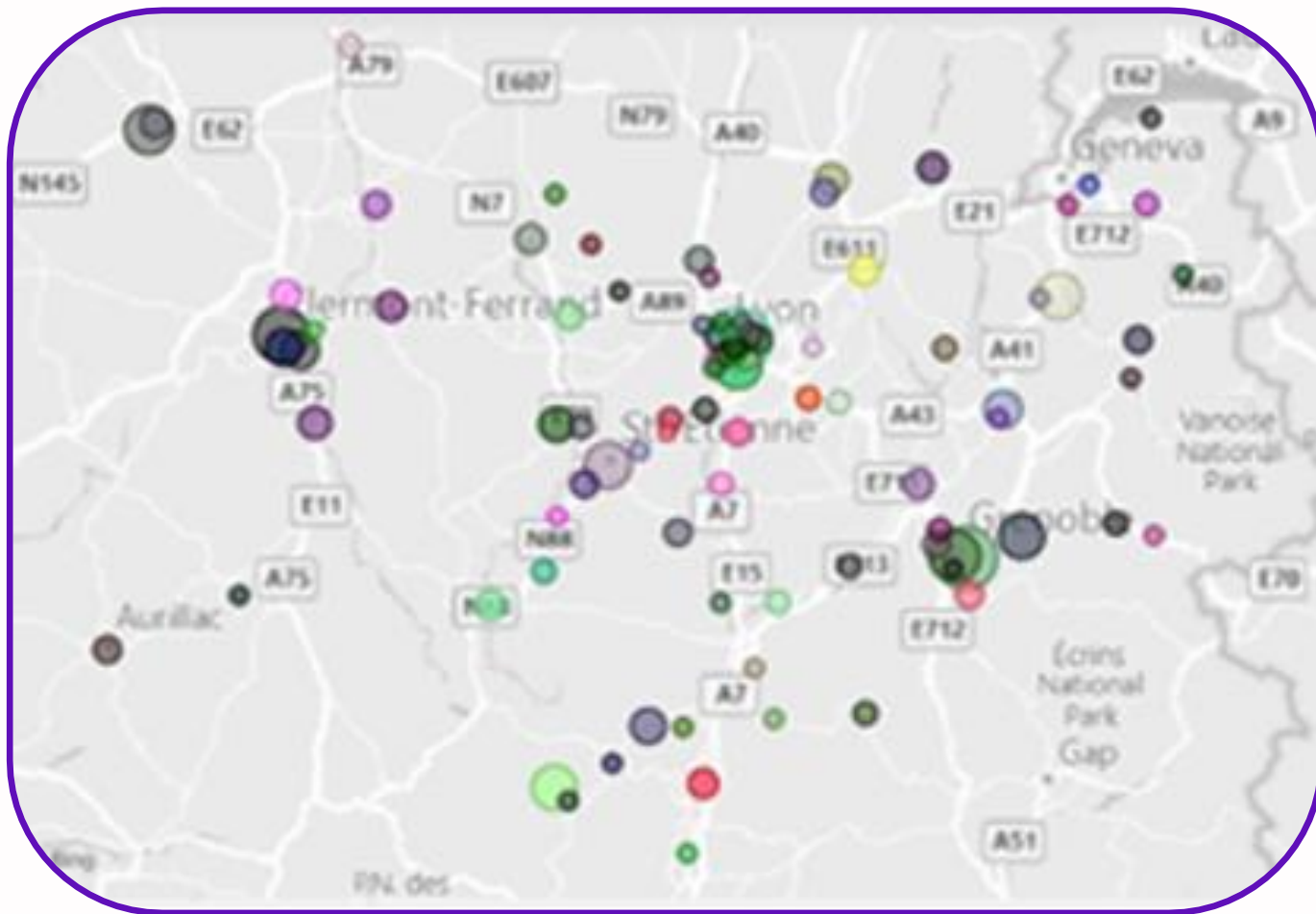
Les besoins de recrutement de la filière dans la Région Auvergne-Rhône-Alpes



- Besoin cumulé de recrutements entre 2025-2030
- Taux de croissance



Le dispositif de formation dans la Région Auvergne-Rhône- Alpes



Bon maillage territorial

Tous les types de diplômes présents sur le territoire



Nos 5 axes pour relever ce double défi au niveau national



1.

Attractivité



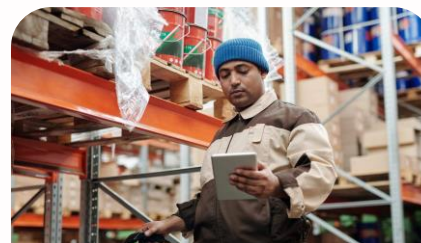
2.

Ressources
pédagogiques



3.

Classes réseaux
électriques
BAC PRO - BTS



4.

Formations
supérieures
spécialisées
Bac+3 – Bac+5



5.

Formation
professionnelle



Recommandations au niveau national et territorial



1.

Attractivité

- Mettre en place des campagnes de sourcing spécifiques avec un effort spécifique sur la féminisation
- Renforcer les actions de communication et de promotion déjà existantes
- Agir sur l'orientation des jeunes



Recommandations au niveau national et territorial



2.

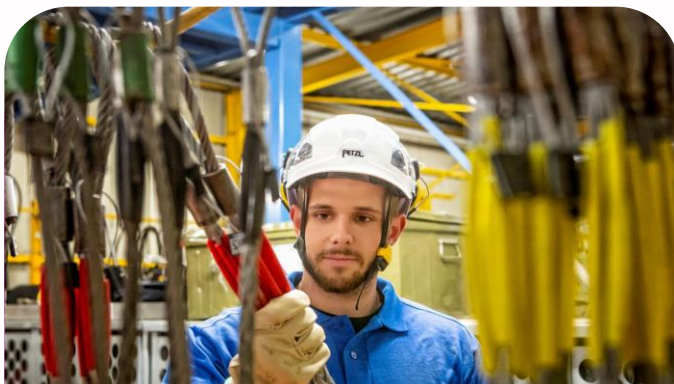
Ressources
pédagogiques

Créer un centre d'expertise pédagogique pour anticiper les évolutions dans les domaines de capacité, de contenu pédagogique et d'investissements techniques



Recommandations au niveau national et territorial

Axe Classes réseaux électriques : BAC PRO - BTS



3.

**Classes réseaux
électriques
BAC PRO - BTS**

Développer l'offre de certificat de spécialisation Technicien en réseaux électriques

Renforcer la coloration des diplômes sur le Bac pro MELEC et les BTS CPRP, électrotechnique, travaux publics

Métiers concernés : monteur réseaux, opérateur régleur usineur, technicien d'exploitation, technicien métrologie, chef de chantier

Développer les partenariats, promouvoir l'alternance et diversifier les viviers

- Partenariat avec les Maisons Familiales Rurales Clos Des Baz, Le Village à Saint-André Le Gaz, Val de Coise
Formations concernées: CAP, Bac pro MELEC, BTS électrotechnique
- Partenariat avec le réseau CCCA BTP
Métiers concernés: métier d'exécution et maîtrise
- Partenariat avec les CFA des métiers de l'énergie
Formations concernées : mention complémentaire monteur de réseaux, bac pro maintenance des systèmes connectés, BTS électrotechnique, BTS CIRA
- Partenariat avec le Campus des métiers et des qualifications d'excellence Smart Energy Systems Campus



Recommandations au niveau national et territorial

Axe Formation supérieure spécialisée Bac+3 – Bac+5



4.

Formations supérieures
spécialisées
Bac+3 – Bac+5

Développer les partenariats

- Partenariat avec les écoles d'ingénieurs spécialisées (ENSECUBE Grenoble...)
- Partenariats avec les universités dispensant le master EAA (Ecole Centrale de Lyon, Université Saint-Etienne, Université Lyon1, Université de Grenoble...)
- Partenariat avec le CNAM concernant la Licence pro management et conduite de travaux

Métiers concernés : chef de projet, ingénieur en génie électrique, ingénieur technico-commercial, conducteur de travaux



Recommandations au niveau national et territorial

Axe Formation professionnelle



5.

Formation
professionnelle

Développer les offres de formation dispensant des titres professionnels avec les organismes présents sur le territoire (Afpa, Formapelec, UIMM, Greta...)

Métiers concernés : opérateur régleur usineur, technicien métrologie, conducteur de travaux, chef de chantier, monteur réseaux

Développer des partenariats

Partenariat avec les centres de formation dispensant le titre professionnel "Monteur Réseaux Electriques Aéro-souterrains (MREAS)

Partenariat avec les centres de formation dispensant le titre professionnel Conducteur de travaux du bâtiment et du génie civil : Afip, Afpa, Eclon, Greta Nord Isère, GFS Lyon IFBTP Rhône-Alpes

Développer un dispositif de type Préparation Opérationnelle à l'Emploi avec France Travail

Pour télécharger l'étude complète,

scannez ici



ou cliquez ici

<https://www.info.gouv.fr/upload/media/content/001/13/8bed4622f61599eb95fd74da3f2b43a5ef604de9.pdf>

**Pour en savoir plus sur
les Écoles des réseaux,**

scannez ici



ou cliquez ici

[Écoles des Réseaux – Les métiers de la transition énergétique](#)

La transition énergétique n'attend que vous !

La filière des réseaux électriques offre des métiers d'avenir accessibles à toutes et à tous

Merci de votre attention



Contact:
Xxxxxx à remplir localement