

LES ENTREPRISES ADHÉRENTES DU SERCE

Le SERCE représente les entreprises de la transition énergétique et numérique qui conçoivent et déploient des solutions innovantes au service de l'intelligence des réseaux, des bâtiments, de la ville et de l'industrie.



Réseaux & Infrastructures (y compris Télécom)



Tertiaire Bâtiment



Industrie



Autres

Les entreprises maîtrisent l'ensemble de la chaîne de valeur

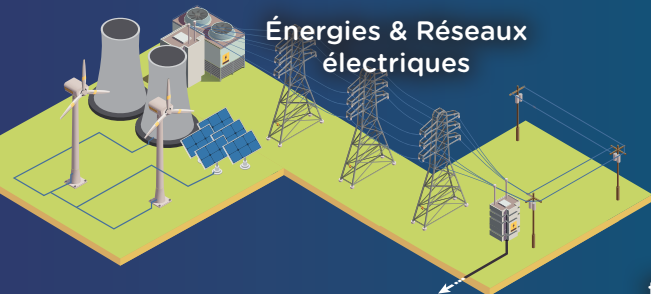


- o 260 entreprises adhérentes (PME, ETI et groupes)
- o 135 000 salariés
- o 4 000 sites en France
- o CA France : 24,3 Mds€
- o CA International : >40 Mds€

DES ENTREPRISES AU SERVICE DE L'AMÉNAGEMENT DURABLE DES TERRITOIRES ET DE LA PERFORMANCE DES ACTEURS ÉCONOMIQUES

Implantées sur tout le territoire, elles sont à l'écoute des attentes de leurs clients, maîtres d'ouvrages, publics ou privés, pour les accompagner dans leurs projets en proposant des solutions sur mesure, qui répondent aux enjeux énergétiques et environnementaux.

Énergies & Réseaux électriques



Ville intelligente et infrastructures urbaines



Transports et mobilités

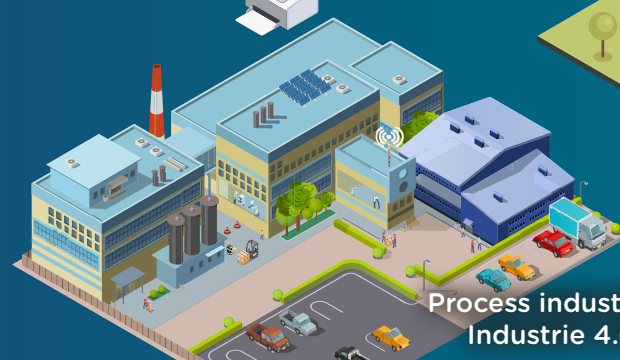
Réseaux de télécommunications et territoires connectés



Bâtiments communicants et performants



Process industriels Industrie 4.0



UNE PROFESSION AU CŒUR DES ENJEUX DE LA TRANSITION ÉNERGÉTIQUE ET NUMÉRIQUE

Les entreprises de la transition énergétique et numérique proposent des solutions de décarbonation et interviennent dans les travaux et services liés aux :

- installations industrielles et tertiaires,
- réseaux d'énergie électrique,
- systèmes d'information et de communication.

L'alliance de leur savoir-faire dans l'énergie et la donnée leur permet de proposer de nouvelles solutions énergétiques et numériques qui répondent aux aspirations des élus, des citoyens, mais aussi des acteurs économiques, publics ou privés (grands donneurs d'ordre, industriels, bailleurs sociaux...), dont les attentes et contraintes requièrent une réponse parfaitement adaptée et souvent complexe.

Leur capacité à innover dans le "smart" favorise les échanges entre les bâtiments et quartiers, la ville et les réseaux (énergie, éclairage public intelligent, éco-mobilité...).

Grâce aux nouvelles technologies qui permettent d'assembler des dispositifs de plus en plus complexes, les entreprises du SERCE accompagnent l'évolution du système énergétique, favorisent le développement et le rapprochement des territoires et contribuent à rendre accessibles à chacun, au quotidien, de nouveaux services.



QUI SOMMES-NOUS ?

Créé en 1922, le SERCE est une organisation professionnelle qui réunit **des entreprises de la transition énergétique et numérique** (PME, ETI et groupes), réparties sur plus de **4000 sites en France**. Il est présidé par **Jean de Vauxclairs** depuis juin 2024.

Le SERCE siège dans différentes **instances régionales et nationales**. Il est un des **syndicats de spécialité de la Fédération Nationale des Travaux Publics (FNTP)** et **membre associé de la Fédération des Industries Électriques et de Communication (FIEEC)**. Il est membre de **EuropeOn**, association européenne qui réunit les homologues du SERCE dans **15 pays**.

UNE ORGANISATION RÉACTIVE ET OUVERTE

12 DÉLÉGATIONS RÉGIONALES

Un maillage territorial de proximité permet d'échanger sur les enjeux, recueillir les avis des entreprises et définir les actions à mener. Il s'appuie sur **12 délégués et une trentaine de conseillers régionaux**.

Ils échangent tout au long de l'année sur les enjeux de la profession, transmettent les avis et préoccupations des entreprises locales et contribuent au choix des actions à mener. Ils représentent le SERCE auprès des pouvoirs publics locaux et des partenaires régionaux (donneurs d'ordre, organisations professionnelles, établissements de formation...).



6 INGÉNIEURS- CONSEILS PRÉVENTION & SÉCURITÉ

Les actions de sensibilisation et de formation du **service Prévention & Sécurité** sont relayées sur le terrain par une équipe d'ingénieurs conseils qui intervient à la demande des entreprises (visites de sites, audits, recommandations, conseils et informations, transmission des bonnes pratiques...)

19 COMMISSIONS

Une mutualisation de moyens et la réflexion de nos adhérents

- Qualification
- Ressources Humaines
- Questions juridiques
- Formation
- Prévention & Sécurité
- Efficacité énergétique & bâtiment
- Environnement & Économie circulaire
- Centrales & Nucléaire
- Lignes aériennes, souterraines & Postes HTB
- Réseaux de distribution HTA - BT
- Éclairage public & Équipements connectés
- Caténaires, Signalisation ferroviaire
- Réseaux de Communication
- Data, Cybersécurité & Intelligence artificielle
- Smart Grid & production EnR
- Mobilités durables & IRVE

LES ENJEUX À RELEVER

Contribuer à la réussite de la transition énergétique et répondre aux enjeux de décarbonation en valorisant les savoir-faire multi-techniques de nos entreprises, ainsi que leur connaissance des territoires et des besoins de leurs clients face au développement des nouveaux usages.

Accroître l'attractivité des métiers de nos adhérents, mieux faire connaître les atouts de la profession (variété des métiers, formations et évolution professionnelle, responsabilité managériale, innovations ...) pour attirer davantage de jeunes, femmes et hommes, diplômés ou non.

S'appuyer sur l'expérience des grandes entreprises en développant des outils au service des PME pour les accompagner dans l'évolution des marchés.

Digitalisation Social Data
Smart Cities Efficacité énergétique
Réseaux électriques Sécurité
Veille réglementaire **Formation**
Juridique Enjeux contractuels
Bonnes pratiques **Prévention** Certifications
Décarbonation Normalisation
Qualifications Relations institutionnelles
Energie Climat Retours d'expériences
IoT Smart Grids CO2 Cybersécurité

NOS MISSIONS

Défendre les intérêts de la profession auprès des pouvoirs publics et des grands donneurs d'ordres en intervenant notamment lors de l'élaboration des textes réglementaires et sur les questions liées aux enjeux contractuels.

Valoriser la capacité d'innovation des entreprises dans le domaine technique et le développement de solutions et de nouveaux services liés aux enjeux climatiques.

Favoriser la qualité des travaux (formations, qualifications des entreprises, participation aux systèmes de certification...).

Accompagner les entreprises pour améliorer la prévention et la sécurité des chantiers et des personnes en partageant les bonnes pratiques.

Informier les entreprises sur l'essor des nouvelles technologies et l'émergence de nouveaux marchés.

Promouvoir les métiers et les secteurs d'activité de la profession en agissant dans le domaine de la formation, initiale et continue, en veillant au maintien et à l'évolution des compétences.



NOS QUALIFICATIONS

Chaque année, le SERCE délivre des qualifications dans **17 domaines** différents, pour une durée de **4 ans**.

Direction
Michel Gioria
m.gioria@serce.fr

Secrétariat - Vie syndicale
Isabelle Marchal
i.marchal@serce.fr

Secrétariat administratif
Rébecca Panian
r.panian@serce.fr

Formation - Questions sociales et juridiques - Qualifications
Laurence Veisenbacher
l.veisenbacher@serce.fr

Attractivité des métiers
Cécile Vigneron
c.vigneron@serce.fr

Mobilités Durables - IRVE - Environnement
Marine Gilson
m.gilson@serce.fr

Affaires publiques
Paul Moinereau
p.moinereau@serce.fr

Affaires techniques
Philippe Hunault
p.hunault@serce.fr

Prévention et Sécurité
Séverine Hanriot-Colin
s.hanriot-colin@serce.fr

Efficacité énergétique et bâtiment
Nicolas Cahenzli
n.cahenzli@serce.fr

Information - Communication
Marielle Mourgues
m.mourgues@serce.fr


Pierre-Laurent Renard
pl.renard@serce.fr

9 rue de Berri - 75008 Paris
01 47 20 42 30




Les entreprises de la transition
énergétique et numérique

 **serce.fr**

 SERCE - Les entreprises de la transition
énergétique et numérique

 **metiers-electricite.com**

 metiers-electricite.com