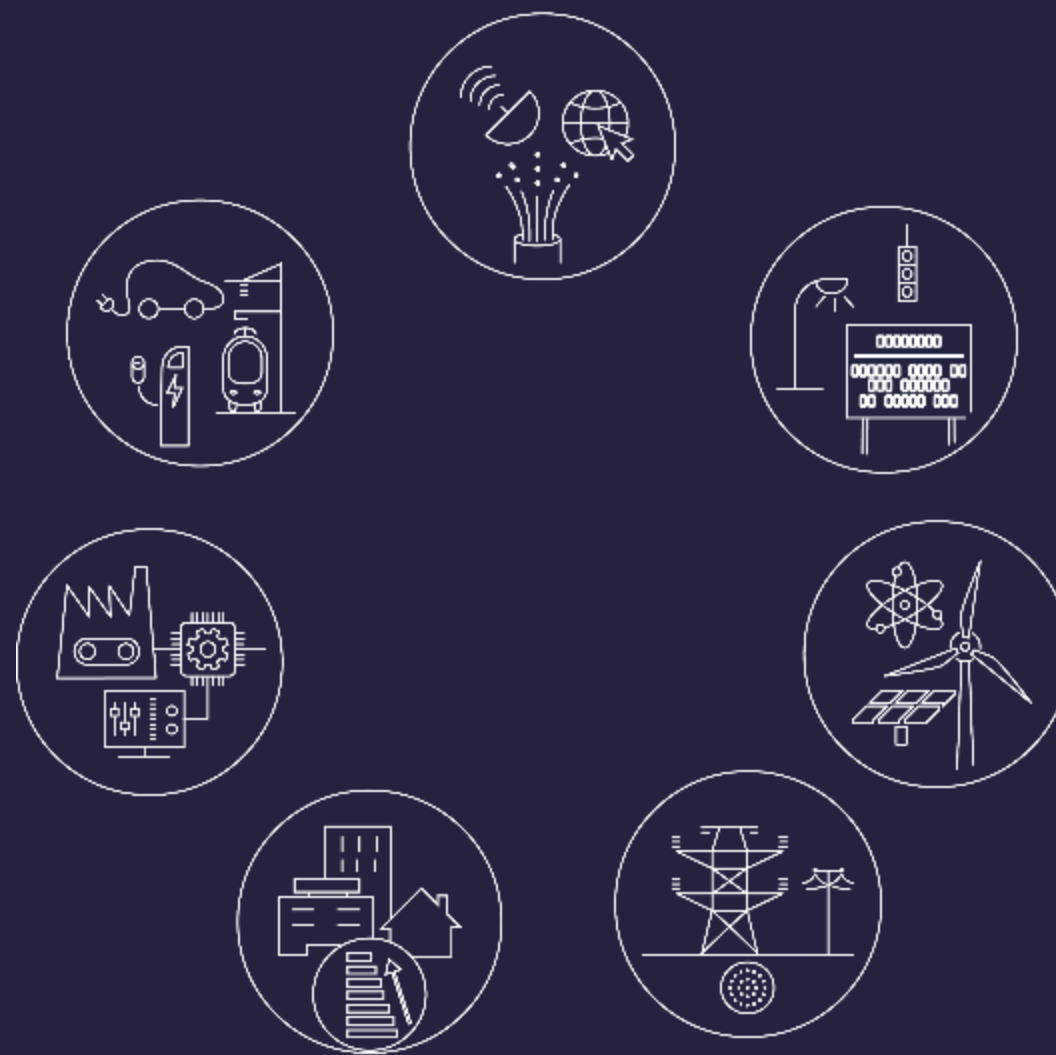


SERCE

Les entreprises de la transition
énergétique et numérique



C'est quoi le





LOBBYING

SOCIAL

FORMATION

PRÉVENTION & SÉCURITÉ

QUALIFICATIONS

VEILLE RÉGLEMENTAIRE

VEILLE NORMATIVE

INFORMATION

RELATIONS PUBLIQUES

COMMUNICATION

Créé en 1922, le SERCE est l'organisation professionnelle qui :

représente les entreprises d'infrastructures et de services énergétiques

- soit près de **260 entreprises adhérentes** réparties sur plus de 900 sites en France,
- PME, ETI et agences de grands groupes ;
- CA France : 21,8 Mds € - 135 000 collaborateurs

défend les intérêts de la profession auprès,

- des **pouvoirs publics** (ministères, parlementaires...)
- des **grands donneurs d'ordre**
- des **organisations professionnelles et instances interprofessionnelles** (FNTP, FFB, Comité Énergie du MEDEF, FIEEC, ...)

promeut

- leur **savoir-faire multi-techniques**,
- leur **capacité d'innovation**,
- l'**éventail des métiers et compétences à la croisée de différentes filières** (énergie, travaux publics, bâtiments, télécoms)

qualifie les entreprises adhérentes dans **18 domaines** (près de 100 qualifications professionnelles) pour une durée de 4 ans.



Les domaines d'intervention du SERCE

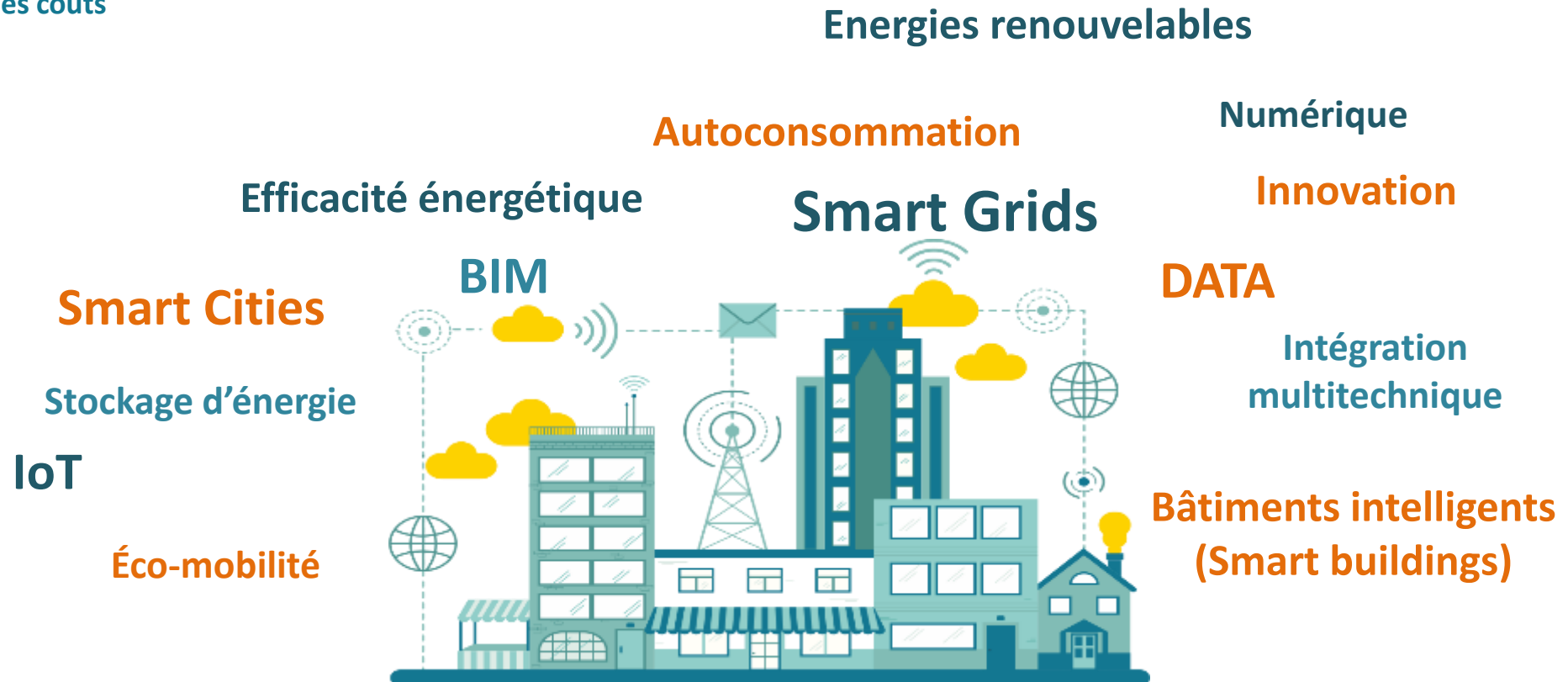




Au cœur des transitions énergétique et numérique

Des entreprises qui répondent aux enjeux de demain en termes de :

- **qualité de vie,**
- **développement de nouveaux usages,**
- **réduction de l'empreinte environnementale**
- **maîtrise des coûts**



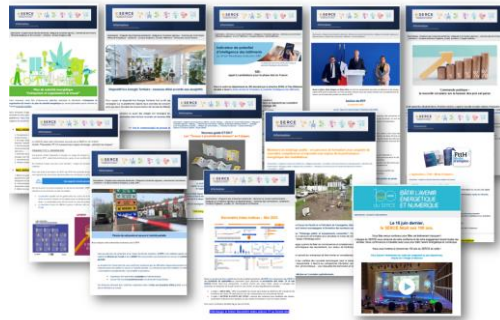


Communication

Publications & Événements

- 49 Informations professionnelles
- e-mailings d'information
- 17 numéros de la
« Presse lue par le SERCE »

93 flashs d'information, save the date et invitations transmis par e-mailing



PLAQUETTES, LETTRES D'INFORMATION ET RAPPORT D'ACTIVITÉ

AVRIL / OCTOBRE 2022
SERCE'Infos n°30 et 31
édition SERCE
2 500 ex. diffusés/numéro

JUIN 2022
« 100 ans du SERCE »
Collecte du matériel
iconographique, scripts et
montage des 3 séquences vidéos
projetées à l'occasion de la
conférence du 16 Juin.



JUILLET 2022
Rapport d'activité 2021
édition SERCE
600 ex. diffusés et envois électroniques



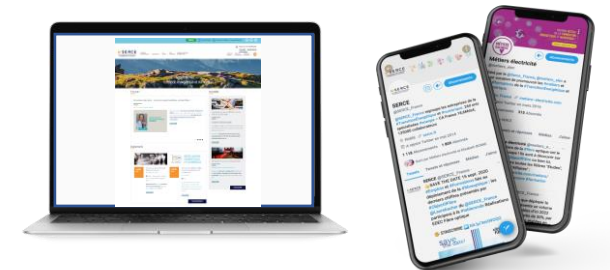
SEPTEMBRE 2022
Lettre du Concours Sécurité
2021
édition SERCE
1 000 ex. diffusés

Relations presse

- 10 communiqués de presse (4 collectifs)
- 8 interviews & publirédactionnels
- Une centaine de retombées presse



Web et réseaux sociaux



serce.fr (nouvelle version)

13 670 sessions
(+ 41 %) fin 2022

metiers-electricite.com

41 862 sessions
fin 2022



[serce](https://www.linkedin.com/company/serce)

2 782 abonnés
(+ 26 %) fin 2022

metiers-electricite.com

369 abonnés
(+ 19 %) fin 2022



[@SERCE_France](https://twitter.com/SERCE_France)

2 039 abonnés
(+ 3 %) fin 2022

[@metiers_elec](https://twitter.com/metiers_elec)

567 abonnés
(+ 19 %) fin 2022



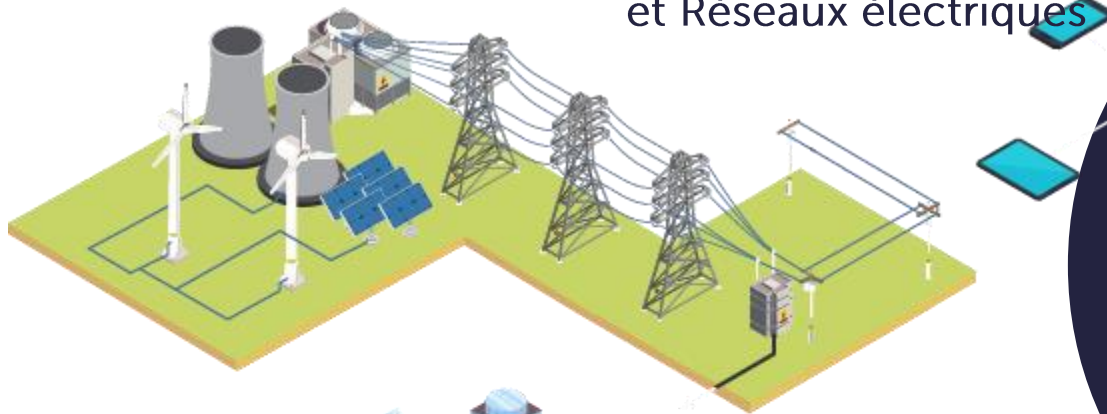
396 abonnés
(+ 26 %) fin 2022

Que représente le

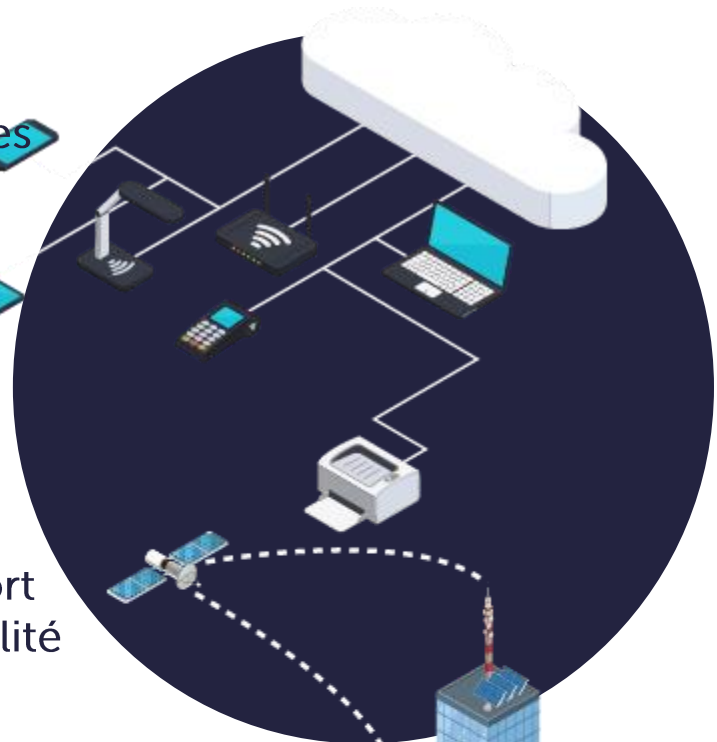




Secteurs d'activité



Energie
et Réseaux électriques



Réseaux de
télécommunications
et territoires connectés

Ville intelligente
et infrastructures urbaines



Transport
et mobilité

Process
industriels
Industrie 4.0



Bâtiments communicants
et performants



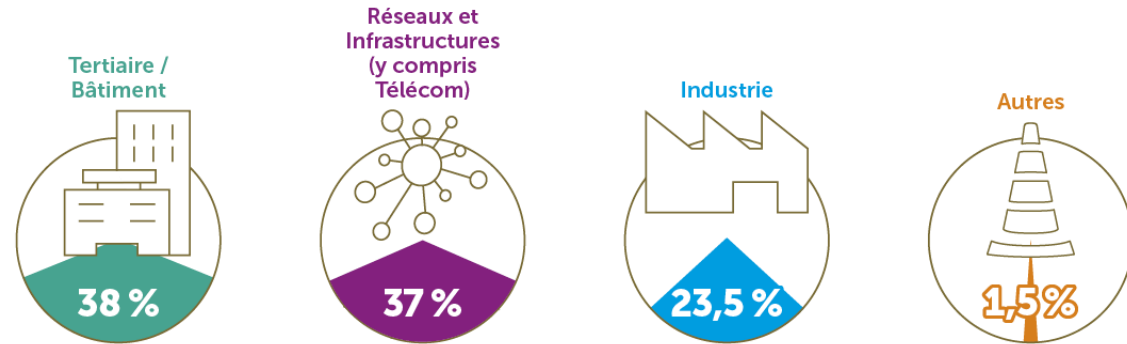


Chiffres clés 2022

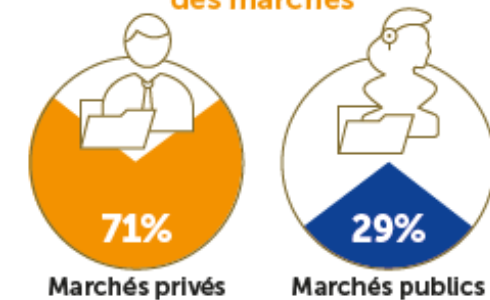
CA France 2022 : 21,8 Mds€
135 000 collaborateurs

- Des entreprises au service de la performance énergétique :
 - des bâtiments,
 - de l'industrie,
 - des réseaux et infrastructures
- Un savoir faire multitechniques
- Des entreprises qualifiées

Répartition du chiffre d'affaires France en 2022 selon la nature des marchés

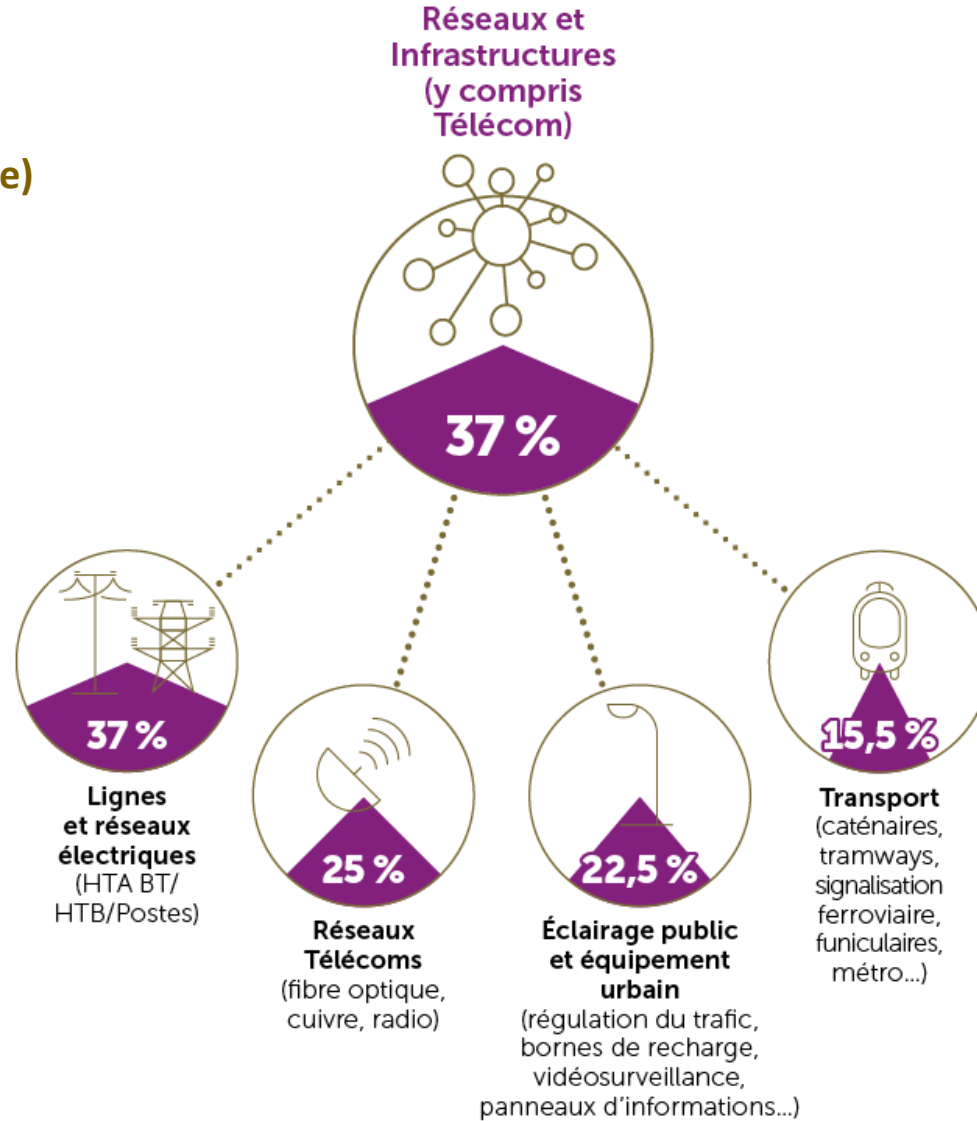


Répartition du chiffre d'affaires France selon la nature des marchés





Répartition de l'activité sur le marché Réseaux & Infrastructures en 2022 (France)



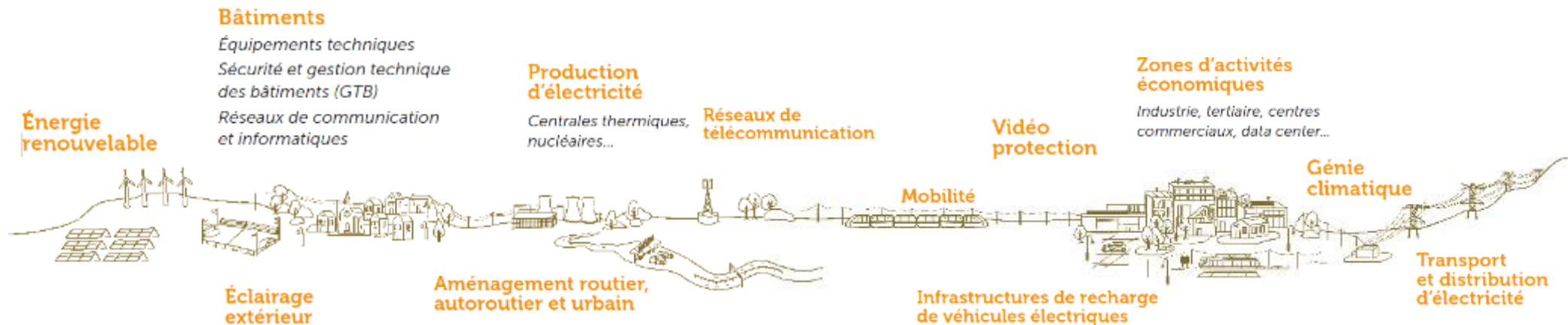
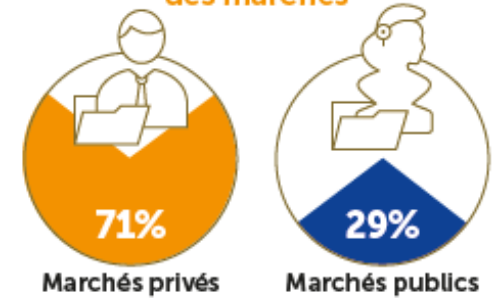


Secteurs d'activité

Les principaux clients des entreprises du SERCE

- État
- Syndicats d'énergie
- **Collectivités locales/territoriales** (Communes, Communautés d'agglomération, Intercommunalités, Métropoles, SEM...)
- **Grands donneurs d'ordre** (RTE, ENEDIS, GRDF, SNCF réseaux, RATP, Opérateurs Télécom, Orange, SFR, Numéricable) + Aéroports, Hôpitaux, Sociétés d'autoroutes, Keolis...
- **Marchés de Partenariats (Public / Privé)**
- *Entreprises industrielles et de services, secteur privé (hors grands donneurs d'ordres), industriels, grande distribution, promoteurs/lotisseurs-groupes BTP, particuliers,...*

Répartition du chiffre d'affaires France selon la nature des marchés





DES SERVICES SUR MESURE, ÉVOLUTIFS ET INNOVANTS

LES ENTREPRISES DU SERCE APPORTENT :

■ LA MAÎTRISE DE L'ENSEMBLE DE LA CHAÎNE DE VALEUR



■ UNE RÉPONSE GLOBALE

■ UNE GESTION EN TEMPS RÉEL ET DANS LA DURÉE

■ L'INNOVATION POUR PLUS D'INTELLIGENCE

ENGAGEMENT DE PERFORMANCE ÉNERGÉTIQUE ET ENVIRONNEMENTALE

- MAÎTRISE DES COÛTS GLOBAUX
- VISION D'INTÉGRATEUR & CAPACITÉ DU SUR-MESURE
- SERVICE EXPLOITATION ET MAINTENANCE
- MESURE ET VÉRIFICATION

LES ENTREPRISES DU SERCE

- APTITUDE À TRAVAILLER DANS LA DURÉE
- VASTE DOMAINE DE COMPÉTENCES
- MAILLAGE GÉOGRAPHIQUE TRÈS DENSE
- CAPACITÉ À S'ENGAGER SUR UN NIVEAU DE PERFORMANCE
notamment à travers LE CONTRAT DE PERFORMANCE ÉNERGÉTIQUE (CPE)

Comment est organisé le





Les Commissions

16 commissions



QUALIFICATION



EFFICACITÉ ÉNERGÉTIQUE

ENVIRONNEMENT



PRÉVENTION ET SÉCURITÉ



QUESTIONS SOCIALES

QUESTIONS JURIDIQUES

FORMATION PROFESSIONNELLE



CATÉNAIRES

SIGNALISATION FERROVIAIRE

CENTRALES ET NUCLÉAIRE

ÉCLAIRAGE PUBLIC ET ÉQUIPEMENTS CONNECTÉS

RÉSEAUX DE DISTRIBUTION
HTA BT

LIGNES AÉRIENNES HTB

LIGNES SOUTERRAINES HTB

POSTES HTB

RÉSEAUX DE COMMUNICATION



12 délégués régionaux

28 conseillers régionaux

- Réseaux & Infrastructures
- Industrie
- Tertiaire

Leurs missions :

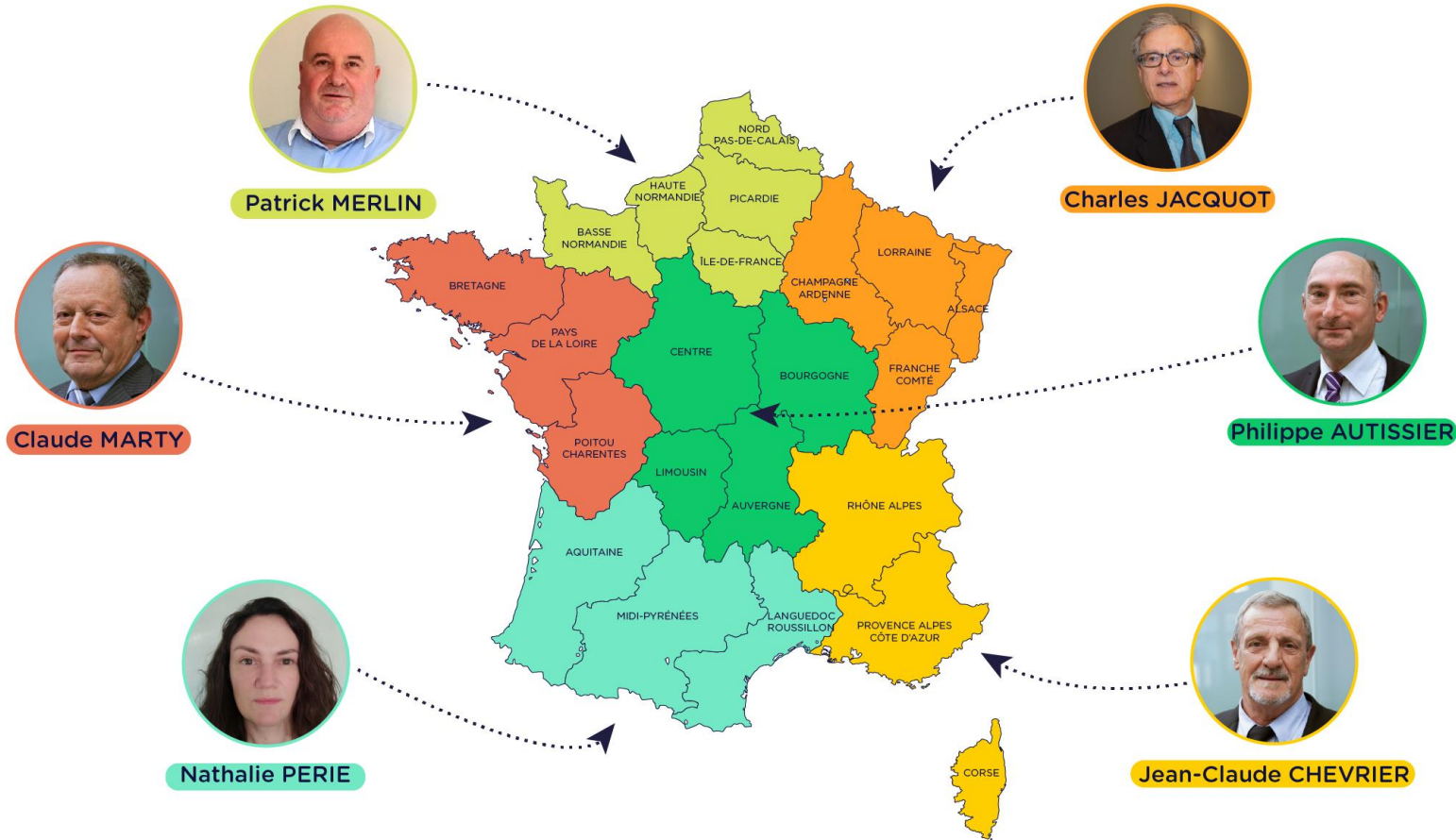
- animer les **réunions d'information locales avec les entreprises** ;
- assurer l'interface avec les **comités de liaison régionaux SERCE/Enedis** ;
- représenter le SERCE au sein **des conseils d'administration des Fédérations Régionales des Travaux Publics (FRTTP)** ;
- représenter les entreprises du SERCE auprès des **pouvoirs publics locaux** ;
- animer les **partenariats avec les écoles et lycées** ;
- participer au montage de **programmes de formation de stagiaires** cofinancés par le SERCE et les régions.





Prévention Sécurité

NOS INGÉNIEURS-CONSEIL





Equipe permanente



Président
Jean-Pascal de PERETTI



Directeur général
Yannick SAINT ROCH



Secrétaire générale
Laurence VEISENBACHER



Directeur
des Affaires
Techniques
Philippe HUNAULT



Directeur
Prévention
Sécurité
Lionel MOUNIER



Responsable
Efficacité Énergétique
et Bâtiment
Nicolas CAHENZLI



Responsable
des Affaires
Publiques
Paul MOINEREAU



Responsable
Information
Communication
Marielle MOURGUES



Responsable
Relations Écoles
et Entreprises
Cécile VIGNERON



Secrétariat
Direction
Tiphaine LAVERGNE



Chargé de communication
digitale et institutionnelle
Pierre-Laurent RENARD



Secrétariat
Administratif
Rébecca PANIAN



serce.fr



metiers-electricite.fr



SERCE – Les entreprises de la transition
énergétique et numérique



metiers-electricite.com



[@SERCE_France](https://twitter.com/SERCE_France)



[@metiers_elec](https://twitter.com/metiers_elec)